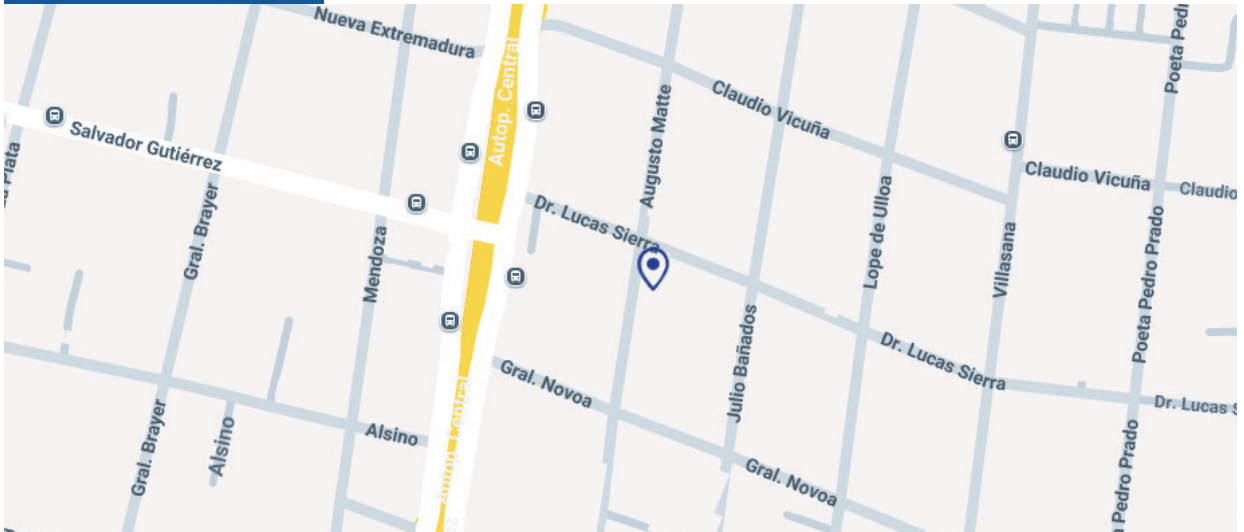


Augusto Matte



INDUSTRIAL



BODEGAS DISPONIBLES
Desde 720 m²

Descripción

Propiedad industrial ubicada en plena avenida Walker Martínez, paralela a General Velásquez y próxima a Autopista central y Costanera Norte. Colindante a registro civil de la comuna.

Con espacios para industrias productivas, almacenamiento y logísticas. Esta propiedad cuenta con acceso para vehículos de carga.

Información de Augusto Matte

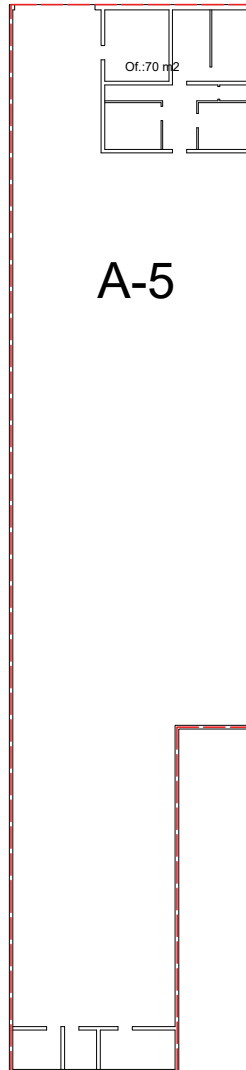
Dirección:	Augusto Matte 1888, Quinta Normal
Superficie Total:	6.064,7 m ²
Superficie Vacante:	720 m ²
Unidades Disponibles:	1
Sistema Detección:	No
Caseta Seguridad:	Si

Unidades disponibles en Condominio

Unidad	Superficie	Piso	Precio desde UF/m ²	Estado	Amoblado
Planta - Sector A5	720 m ²	1	Consultar	Entrega inmediata	No

Condominio Augusto Matte

PLANTA - SECTOR A5



OFICINAS	BODEGA	SUPERFICIE TOTAL	CANON ARRIENDO	ENTREGA INMEDIATA
70 m ²	650 m ²	720,0 m ²	CONSULTAR	

Nota: Los valores expresados en este documento son indicativos, sólo serán reconfirmados posteriormente ante sus consultas.
* Todas las medidas en m2 son aproximadas.